

โครงสร้างเทศบาลตำบลนาหนองไผ่

นายกเทศมนตรีตำบลนาหนองไผ่

รองนายกเทศมนตรี
ตำบลนาหนองไผ่

รองนายกเทศมนตรี
ตำบลนาหนองไผ่

ที่ปรึกษานายกเทศมนตรี
ตำบลนาหนองไผ่

เลขานุการ
นายกเทศมนตรี
ตำบลนาหนองไผ่

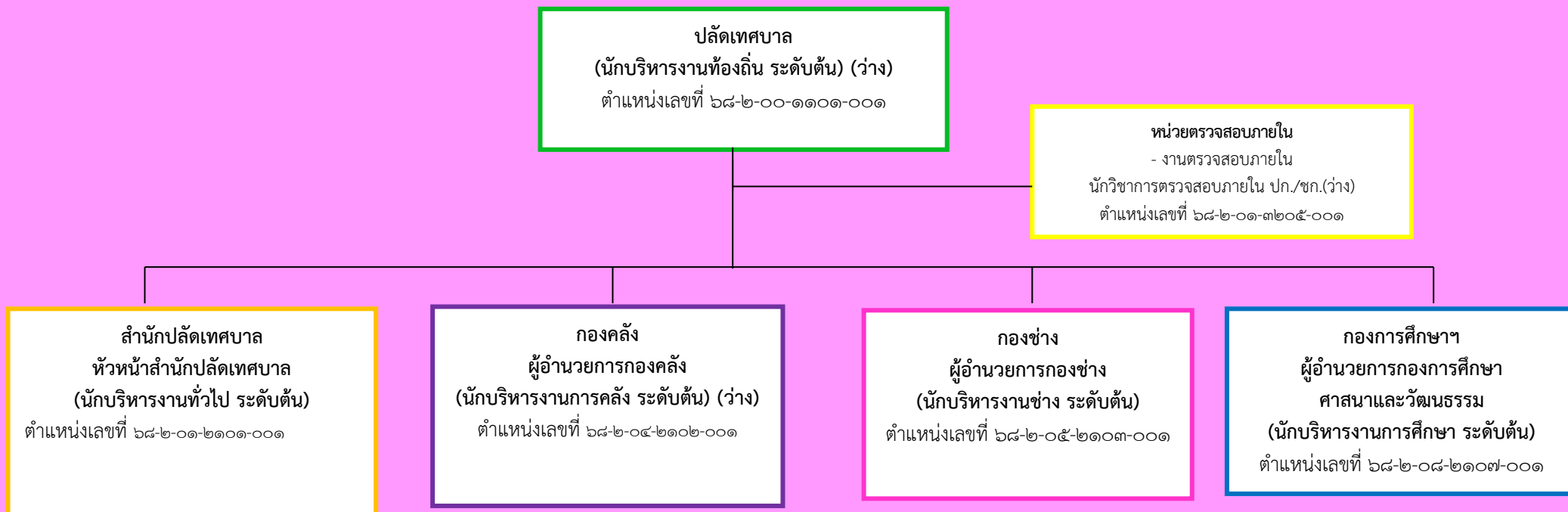
ประธานสภาเทศบาล
ตำบลนาหนองไผ่

รองประธานสภา
เทศบาลตำบลนา

เลขานุการสภาเทศบาล
ตำบลนาหนอง

สมาชิกสภาเทศบาล
ตำบลนาหนองไผ่

โครงสร้างส่วนราชการ



โครงสร้างสำนักปลัดเทศบาล

หัวหน้าสำนักปลัดเทศบาล
(นักบริหารงานทั่วไป ระดับต้น)(๑)
ตำแหน่งเลขที่ ๖๘-๒-๐๑-๒๑๐๑-๐๐๑



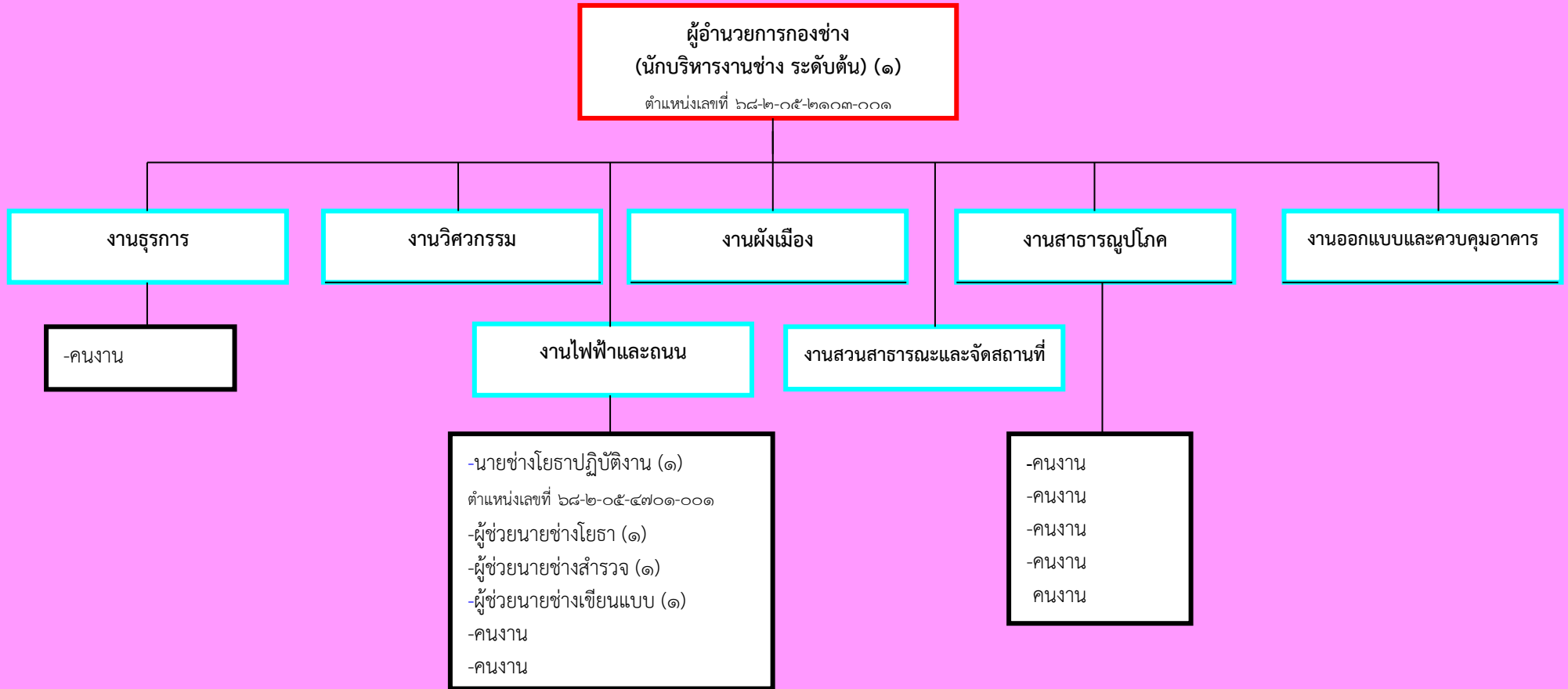
| ระดับ | อำนวยการท้องถิ่น | | | วิชาการ | | | | | | ทั่วไป | | | | | พนักงานจ้าง | | รวม | |
|-------|------------------|------|-----|------------|----------|------------|----------|---------------|-----------|------------|----------|------------|----------|--------|--------------|--------|-----|--------|
| | ต้น | กลาง | สูง | ปฏิบัติการ | ชำนาญการ | ปฏิบัติการ | ชำนาญการ | ชำนาญการพิเศษ | เชี่ยวชาญ | ปฏิบัติงาน | ชำนาญงาน | ปฏิบัติงาน | ชำนาญงาน | อาวุโส | ลูกจ้างประจำ | ภารกิจ | | ทั่วไป |
| จำนวน | ๑ | - | - | ๑ | ๓ | 1 | - | - | - | ๑ | ๓ | - | - | - | - | ๖ | ๑๕ | ๓๑ |

โครงสร้างองค์กร



| ระดับ | ผู้อำนวยการท้องถิ่น | | | วิชาการ | | | | | | ทั่วไป | | | | | พนักงานจ้าง | | | |
|-------|---------------------|------|-----|------------|----------|------------|----------|---------------|-----------|------------|----------|------------|----------|--------|--------------|--------|--------|-----|
| | ต้น | กลาง | สูง | ปฏิบัติการ | ชำนาญการ | ปฏิบัติการ | ชำนาญการ | ชำนาญการพิเศษ | เชี่ยวชาญ | ปฏิบัติงาน | ชำนาญงาน | ปฏิบัติงาน | ชำนาญงาน | อาวุโส | ลูกจ้างประจำ | ภารกิจ | ทั่วไป | รวม |
| จำนวน | - | - | - | ๑ | - | - | - | - | - | ๒ | - | ๑ | - | - | - | ๓ | ๕ | ๑๒ |

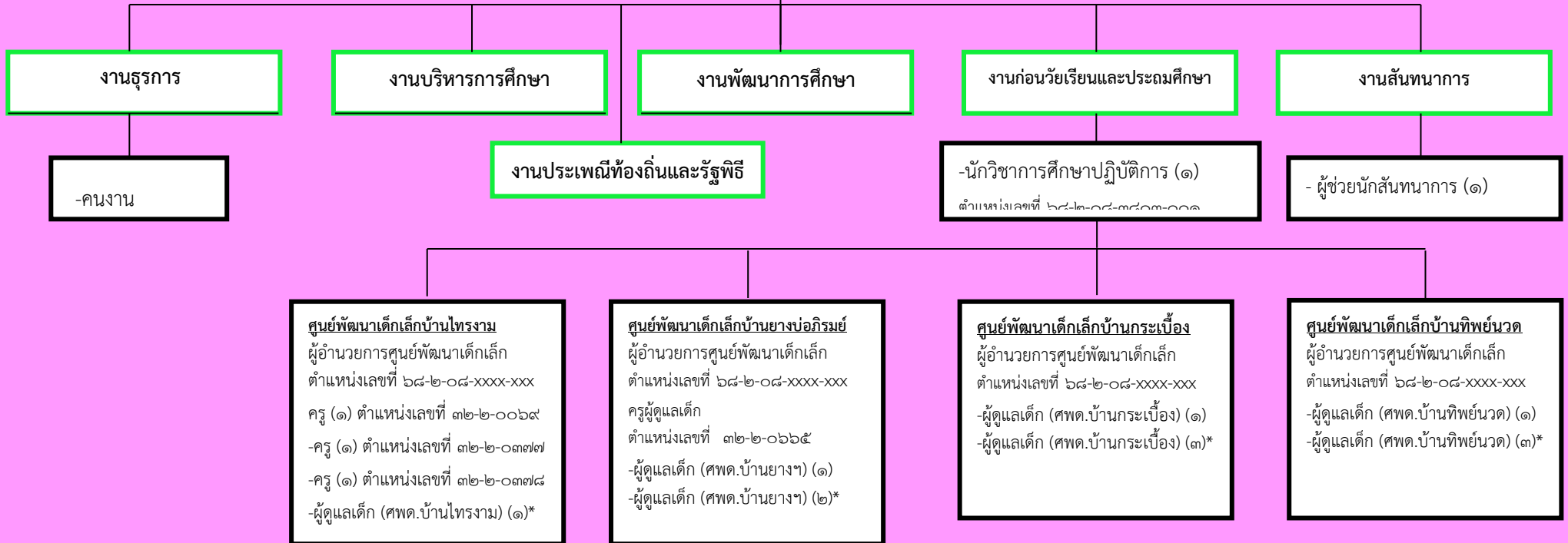
โครงสร้างกองช่าง



| ระดับ | อำนาจการท้องถิ่น | | | วิชาการ | | | | | | ทั่วไป | | | | | พนักงานจ้าง | | | |
|-------|------------------|------|-----|------------|----------|------------|----------|---------------|-----------|------------|----------|------------|----------|--------|--------------|--------|--------|-----|
| | ต้น | กลาง | สูง | ปฏิบัติการ | ชำนาญการ | ปฏิบัติการ | ชำนาญการ | ชำนาญการพิเศษ | เชี่ยวชาญ | ปฏิบัติงาน | ชำนาญงาน | ปฏิบัติงาน | ชำนาญงาน | อาวุโส | ลูกจ้างประจำ | ภารกิจ | ทั่วไป | รวม |
| จำนวน | ๑ | - | - | - | - | - | - | - | - | ๑ | - | - | - | - | - | ๓ | ๔ | ๑๓ |

โครงสร้างกองการศึกษา

ผู้อำนวยการกองการศึกษา
(นักบริหารงานการศึกษา ระดับต้น) (๑)
ตำแหน่งเลขที่ ๖๘-๒-๐๘-๒๑๐๗-๐๐๑



| ระดับ | ผู้อำนวยการท้องถิ่น | | | วิชาการ | | | | | | ทั่วไป | | | | | พนักงานจ้าง | | | |
|-------|---------------------|------|-----|------------|----------|------------|----------|---------------|-----------|------------|----------|-----------------|----------|--------|--------------|--------|--------|-----|
| | ต้น | กลาง | สูง | ปฏิบัติการ | ชำนาญการ | ปฏิบัติการ | ชำนาญการ | ชำนาญการพิเศษ | เชี่ยวชาญ | ปฏิบัติงาน | ชำนาญงาน | ปฏิบัติการพิเศษ | ชำนาญงาน | อาวุโส | ลูกจ้างประจำ | ภารกิจ | ทั่วไป | รวม |
| จำนวน | ๑ | - | - | ๑ | - | - | - | - | - | - | - | - | - | - | - | ๔ | ๑๐ | ๑๖ |

